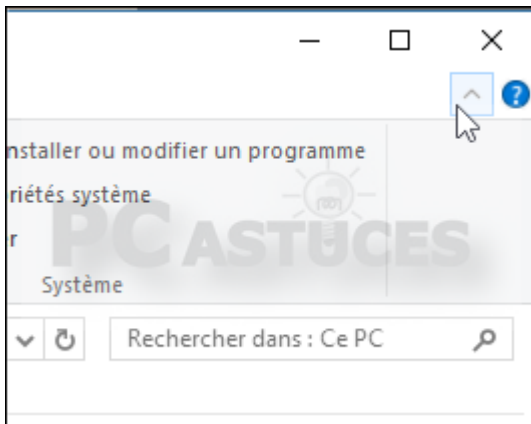


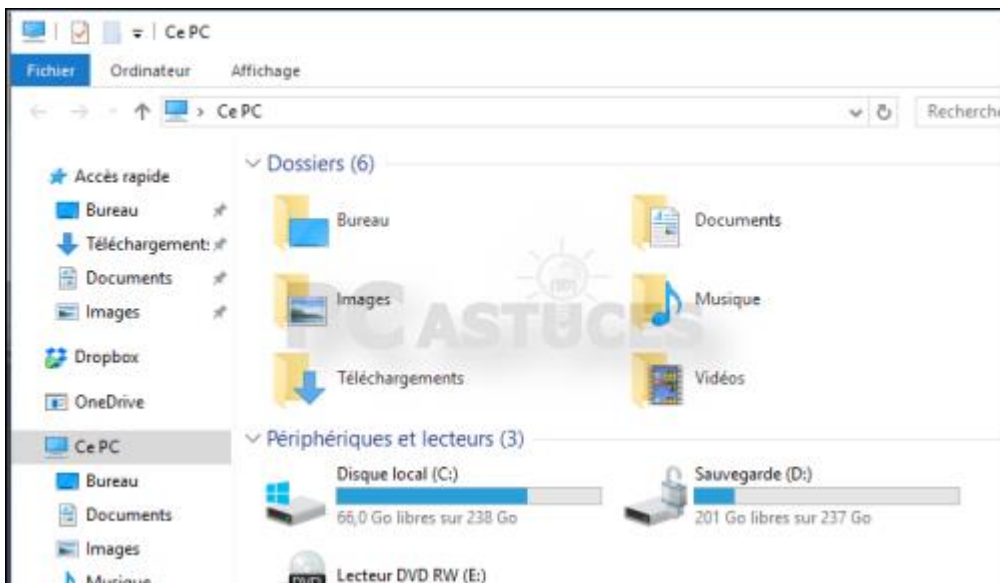
Masquer le ruban de l'explorateur

A la manière des dernières versions d'Office, un ruban est présent en haut de l'explorateur Windows. Affiché en permanence, ce ruban est assez volumineux et peut être gênant sous une faible résolution d'écran. Vous pouvez le masquer et ne l'afficher temporaire que quand vous en aurez besoin.

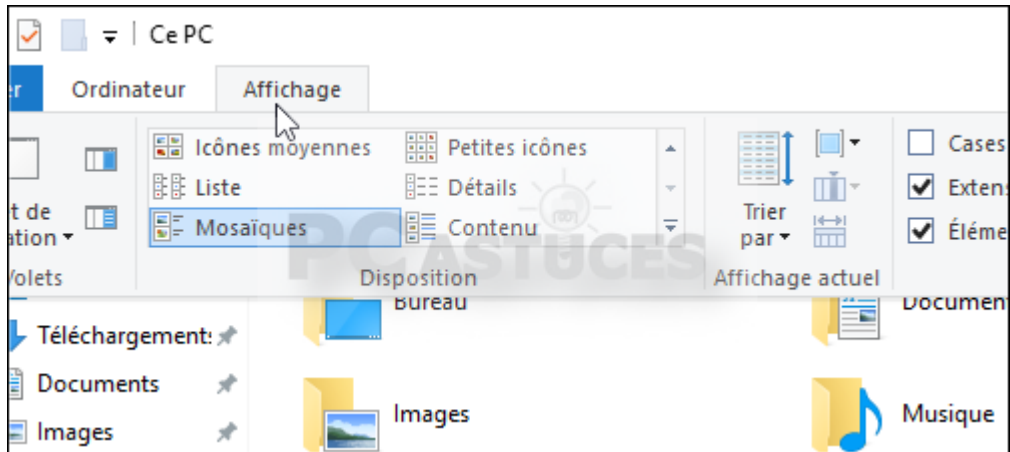
1. Dans une fenêtre d'explorateur, localisez la petite flèche vers le haut à gauche du bouton d'aide. Cliquez dessus.



2. Le ruban est masqué.



- Vous pouvez utiliser les onglets qui restent visibles pour accéder à une commande du ruban. Il s'affiche alors temporairement et est automatiquement masqué après.



- Pour retrouver le ruban en permanence, cliquez sur la petite flèche vers le bas à côté du bouton d'aide.

